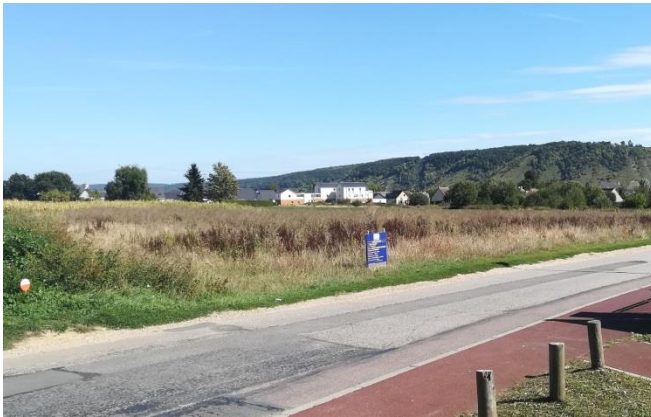




# Rue du Taillis



## Accession



### Pîtres

Rue du Taillis



De 507 m<sup>2</sup> à 672 m<sup>2</sup>



Lancement commercial



A partir de 63 000 €

## Description



### Terrains viabilisés

8 lots à bâtir viabilisés dans une charmante commune de 2290 habitants.

Située au cœur de la vallée de l'Andelle, elle offre un cadre de vie attractif et dynamique.

A 20 km de Rouen et 8 km de Pont de l'Arche, elle bénéficie d'un accès rapide sur l'A13.

### Les prestations :

- Parcelles viabilisées (eau, électricité, gaz, tout à l'égout)
- Libre de constructeurs
- Frais de notaire réduits

### Aides et avantages :

- Prime de l'Agglo Seine-Eure pour les primo-accédants\*
  - 2 000 € pour un logement respectant les normes RT 2012
  - 4 000 € pour un logement allant au-delà des normes RT 2012 en obtenant la labellisation E+ C-
- Exonération de la Participation Assainissement Collectif

\*sous conditions de ressources

**Terres à Maisons :** Sandrine Jouault – 02 32 19 69 69 – [s.jouault@lesterrasamaisons.fr](mailto:s.jouault@lesterrasamaisons.fr)

**Agglo Seine-Eure :** Sandy Gilles – 02 32 63 63 00 – [habitat@seine-eure.com](mailto:habitat@seine-eure.com)



maison-habitat.seine-eure.fr



agglo-seine-eure.fr



@agglo.seine.eure



@AggloSeineEure



@territoireseineure